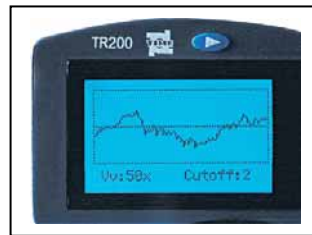


# Rugosímetro Superficial Portátil TR200



- Software de fácil operación
- Pantalla gráfica extra grande
- 13 diferentes parámetros de rugosidad
- Sensor opcional para surcos y hoyos
- Despliega 6 lenguajes, Inglés, Francés, Alemán, Italiano, Español y Holandés
- Salida de Datos RS232 a una impresora opcional TA220 o PC
- Excelente poder de batería con tecnología Li-Ion
- Cumple con ISO/DIN/JIS/ANSI



## Especificaciones

Roughness parameters	Ra, Rz, Ry, Rq, Rt, Rp, Rmax, Rv, R3z, RS, RSm, RSk, Rmr,
Perfiles determinados	Perfil primario (P), Perfil de Rugosidad (R) Curva tp (cociente del material)
Grabado de perfil de magnificación	Vv: 200x - 20000x Vh: 20x, 50x, 200x
Sistema de Medición	Métrico $\mu\text{m}$ , Imperial $\mu$ pulgadas
Resolución de Pantalla	0.001 $\mu\text{m}$ / 0.04 $\mu$ pulgadas
Pantalla	LCD 128 x 64 dot-matrix, with backlight
Dimensiones de la pantalla	50 x 30 mm de pantalla Indicación de la posición de la aguja del sensor Indicador de Batería Baja
Especificaciones de la pantalla	Desplegado directo de parámetros y perfiles Impresión directa Ajuste de brillo de la pantalla Auto-apagado después 5 minutos con auto-almacenado Calibración a través del software
Salida de Datos	RS-232, directo a la impresora TA220 o PC
Rango	Ra, Rq: 0.005~16 $\mu\text{m}$ Rz, Ry, Rp, Rt, R3z: 0.02-160 $\mu\text{m}$ RSm, RS: 2-4000 $\mu\text{m}$ Rmr: 1-100%
Longitud del Corte	0.25mm / 0.8mm / 2.5mm
Evaluación de la Longitud Ln	1~5 cut-off (opcional)
Longitud de Trazo Lt	(1~5 cut-off) + 2 cut-off
Filtro Digital	RC, PC-RC, Gausiano, D-P
Detector	Modelo estandar TS100, inductivo, punta tipo diamante radio de 5 $\mu\text{m}$
Diámetro	6.0 mm, profundidad 15mm (TS100)
Poder	Batería Li-Ion, recargable
Cargador	220V / 110V, 50Hz, 2,5 horas (tiempo de carga)
Temperatura de operación	0-40
Dimensiones	141mm x 56mm x 48mm
Peso	480g

### Entrega estándar

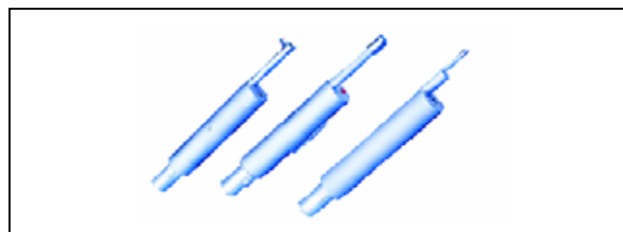
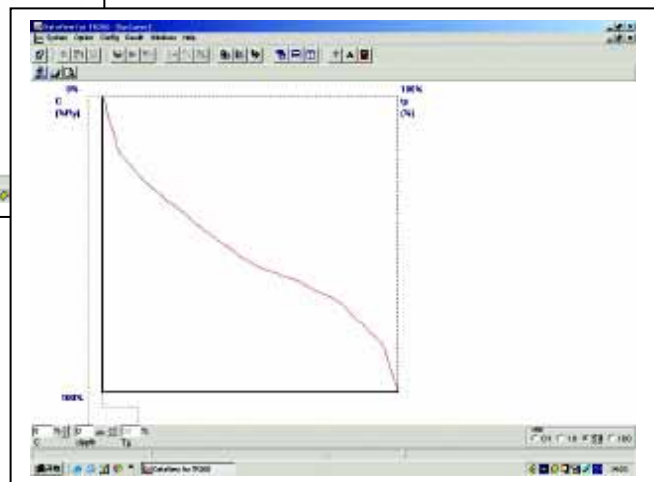
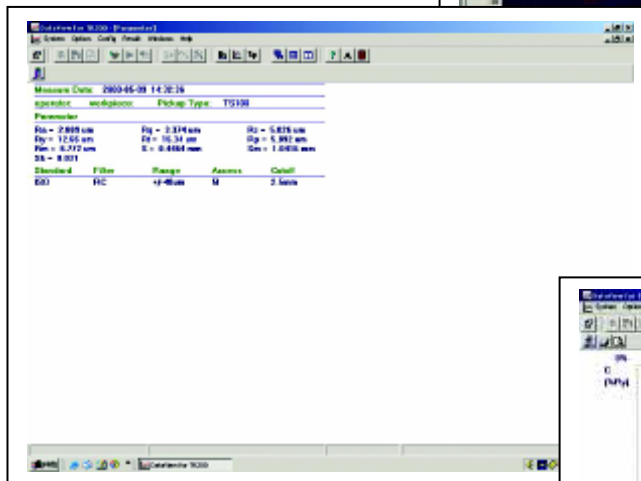
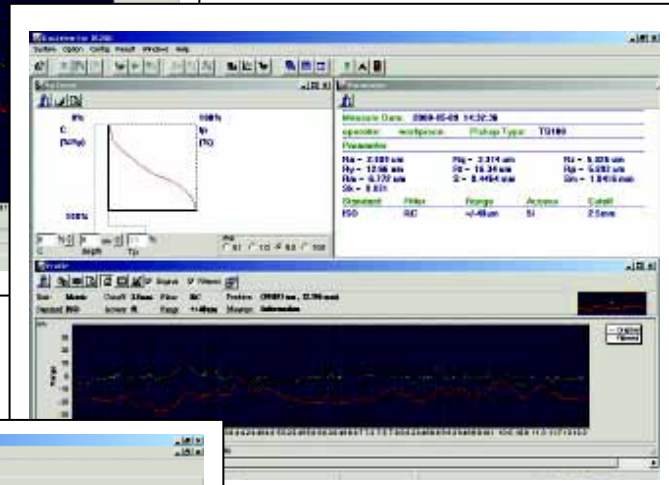
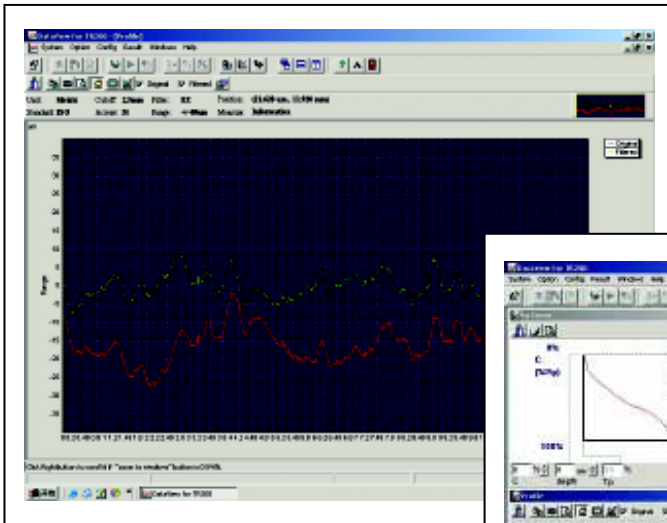
- Unidad Principal 1
- Sensor TS100 1
- Placa de calibración Ra 1
- Protector para el sensor 1
- Base de acero 1
- Cargador de baterías 1
- Destornillador 1
- Manual de operaciones 1
- Certificado de TIME 1
- Tarjeta de garantía 1
- Transporte de caso 1

### Accesorios opcionales

- Sensor opcionales TS110, TS120, TS130 and TS131
- Base TA610 / TA620 / TA630 / TA631
- Impresora TA220S
- Adaptador de acero de 8mm para base universal
- Adaptador de acero para la conexión del TA610 / TA620 / TA630 / TA631
- Extensión para el palpador
- Software
- Cable de interfaz

# Rugosímetro Superficial Portátil TR200

## Pantalla TR200



Sensor