

Medidor de Espesores Ultrasonico TT300



- Avanzado medidor de espesores ultrasónico de operación simple
- Diversos palpadores para metales, vidrio y plásticos
- Display con resolución seleccionable
- Pantalla de Cristal Líquido de 4 dígitos, con ajuste de contraste y switch on/off para respaldo luminoso
- Modo MIN para medición de espesores mínimos
- Selección de unidades mm / pulgadas
- Salida Serial RS-232
- Gran memoria interna de 500 lecturas



Technical specifications

Display	LCD, 4 dígitos, con ajuste de contraste
Resolución	0,1 mm y 0,01 mm (0,1" y 0,01") seleccionable
Unidades	mm y pulgadas seleccionable
Rango (acero)	1,2 a 225 mm con palpador de 5 MHz
Rango Cañerías	Mínimo 3mm espesor x 20 mm diámetro
Rango Velocidades	1000 a 9999 m/s
Display modo MIN	Muestra espesor actual o mínimo, seleccionable
Alarma	Para límites máximo y mínimo
Salida de Datos	Puerto serial RS232
Memoria	Capacidad de 500 lecturas de espesor
Temperatura Operación	0 a 40 (superficial: -10 a +60)
Frecuencia	5MHz
Fuente de Poder	2 Pilas x 1,5 V AA
Condición de las Pilas	Indicador de bajo voltaje
Temperatura Operación	60 horas con respaldo luminoso, 150 horas sin respaldo luminoso. Autoapague: 2 minutos sin uso
Dimensiones	152 x 74 x 35 mm
Peso	370 g

Entrega estándar

- Unidad Principal
- Palpador 5Pφ10
- Protector de goma
- Acoplante ultrasónico
- Pilas AA 1.5V
- Destornillador
- Manual de operaciones
- Certificado de TIME
- Tarjeta de garantía
- Transporte de caso

Accesorios opcionales

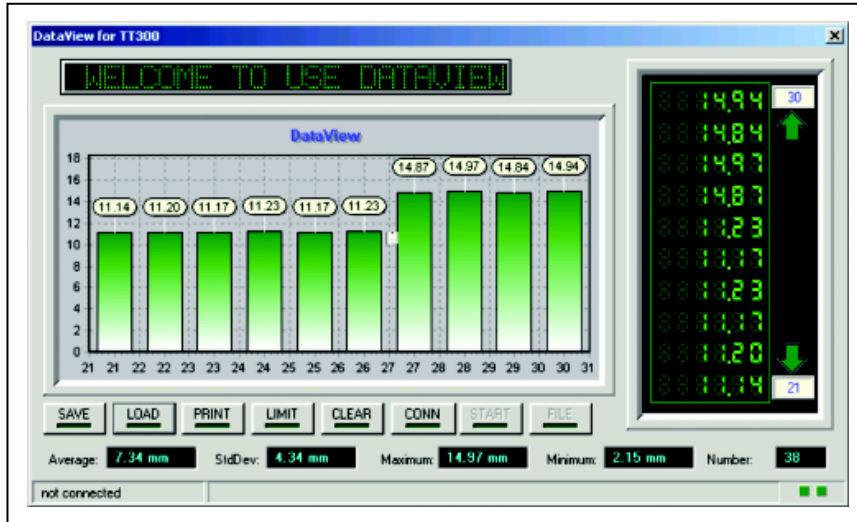
- Palpador TSTU32 (2MHz)
- Palpador 5Pφ10
- Impresora TA220S con cable
- Pantalla con cable

Palpador

Palpador	Rango	Diámetro	Frecuencia	Temperatura Operación
TSTU32	5,0~300,0mm (acero)	22mm	2 MHz	-10 a 60
5Pφ10	1,2mm-225,0 mm (acero)	10mm	5 MHz	-10 a 60

Medidor de Espesores Ultrasónico TT300

Pantalla



ID	Time	Velocity	Sensor	Material	Comments
2	2001-10-29 17:49:21	2960	5MHz		
3	2001-10-29 17:50:29	4399	10MHz		
4	2001-10-29 17:58:33	4399	5MHz		tttt
7	2001-10-29 18:07:40	4400	2MHz		
8	2002-05-08 17:06:04	5900	2MHz		

Buttons: Load data, Modify parameters, Delete data, Quit

Comm Port
Please select the port: COM1
OK Cancel

Set Overbound Prompt
 Set Prompt
Upper limit: 3000.00 mm
Lower limit: 0.00 mm
OK Cancel

Save Data
2003-02-25 10:24:32 5000
Time Velocity (m/s)
2M Hz Sensor Material
Comments
Save Quit