



- Ideal para medir aceleración, velocidad, desplazamiento y velocidad de rotación en frecuencia natural
- Tres opciones de pantalla mientras mide:
  - . Especial: mide Aceleración en valor peak, Velocidad en valor RMS y Desplazamiento en valor peak-peak al mismo tiempo.
  - . Común: muestra sólo uno de los parámetros, pero con dígitos más grandes.
  - . Espectral: muestra Espectros
- Barra de estado para comparar datos actuales con datos previos, límites de precaución y límites de alarma mientras está trabajando
- Pantalla de cristal líquido de 320x200 pixeles con respaldo luminoso de diodos
- Análisis. Función automática para encontrar los máximos del espectrograma. Función manual permite ver todo el espectrograma mediante el movimiento de un cursor. Función de zoom para ampliar el espectrograma

- Un parámetro más importante, seleccionado entre aceleración, velocidad y desplazamiento puede ser mostrado en forma destacada en la pantalla
- Varios lenguajes disponibles
- Tiempo de auto apague ajustable
- Contraste ajustable de la pantalla de cristal líquido
- Reloj ajustable, puede ser impreso junto con el resultado de la medición
- Gran memoria, 25 puntos, y cada uno tiene 72 datos históricos y un espectrograma
- Impresión de valores numéricos o espectrograma
- Salida de datos RS232
- Batería de Litio. Trabaja 20 continuadas y el tiempo de carga es de 12 horas

## Especificaciones

Transductor	acelerómetro piezoeléctrico
Rango de medición	Aceleración : 0.1 m/s <sup>2</sup> -392m/s <sup>2</sup> (peak) Velocidad: 0.01cm/s-80cm/s (RMS) Desplazamiento:0.001mm-18.1mm (P-P)
Bandas de transmisión	Aceleración : 10-200Hz,10-500Hz,10Hz-1KHz,10Hz-10KHz Velocidad : 10Hz-1KHz Desplazamiento: 10Hz-500Hz
Exactitud	±5%
Temperatura de operación	0 ~ 40
Humedad de operación	±80%
Pantalla	Lcd, 320 x 200 pixeles con luz de fondo
Dimensiones	171mm×78.5mm×28mm
Peso	230g

### Entrega estándar

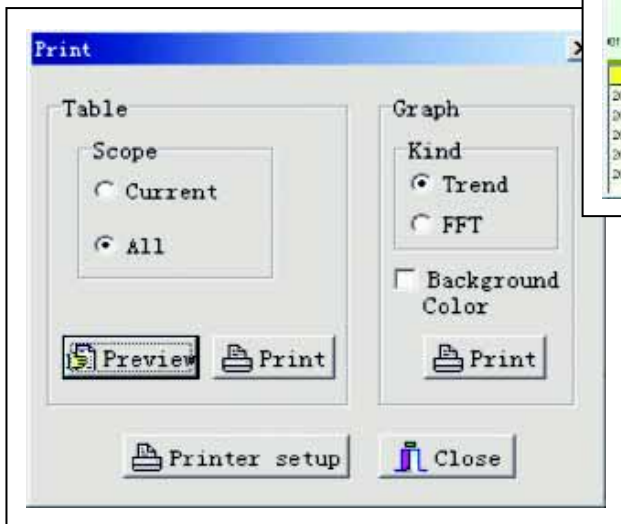
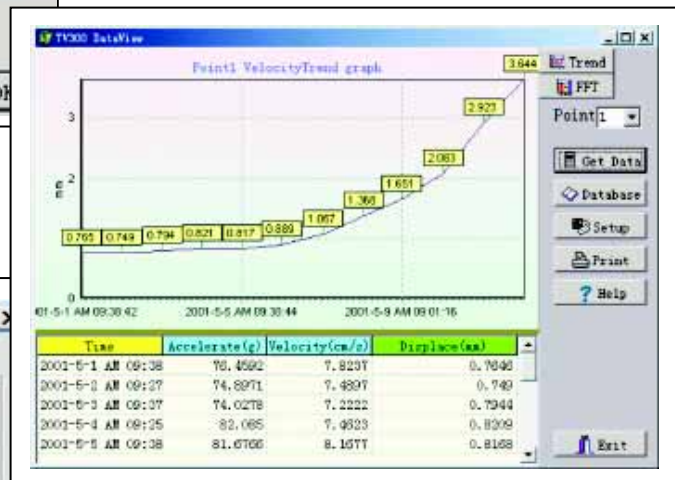
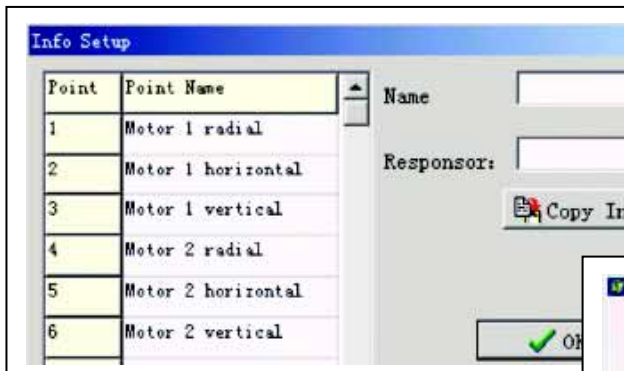
Unidad Principal	1
Prueba de aceleración	1
Base magnetica	1
Cargador de baterías	1
Estuche de cuero	1
Certificado de TIME	1
Manual de operaciones	1
Tarjeta de garantía	1
Transporte de caso	1

### Accesorios opcionales

Impresora TA220S con cable
Prueba de grupo
Longitud de la ahuja
Pantalla con cable

# MEDIDOR DE VIBRACIONES TV300

## Pantalla TV300



TV300 Data List				
2004-7-19				
Point	Time	Accelerate(g)	Velocity(cm/s)	Displace(mm)
1	2004-5-7 AM 09:34:50	104.0466	10.9249	1.0865
1	2004-5-12 AM 09:41:48	365.5556	37.3333	3.6444
1	2004-5-11 AM 09:41:18	278.7466	27.1948	2.9234
1	2004-5-10 AM 09:44:03	213.4925	22.9114	2.0829
1	2004-5-9 AM 09:01:16	173.1944	17.7222	1.8514
1	2004-5-8 AM 09:52:54	140.0274	13.3663	1.3684
1	2004-5-1 AM 09:38:42	76.4592	7.8237	0.7646
1	2004-5-6 AM 09:49:48	91.1111	9.7779	0.9899
1	2004-5-5 AM 09:38:44	81.6766	8.1677	0.8168
1	2004-5-4 AM 09:25:37	82.085	7.4623	0.8209
1	2004-5-3 AM 09:37:39	74.0278	7.2222	0.7944
1	2004-5-2 AM 09:27:48	74.8971	7.4897	0.749

