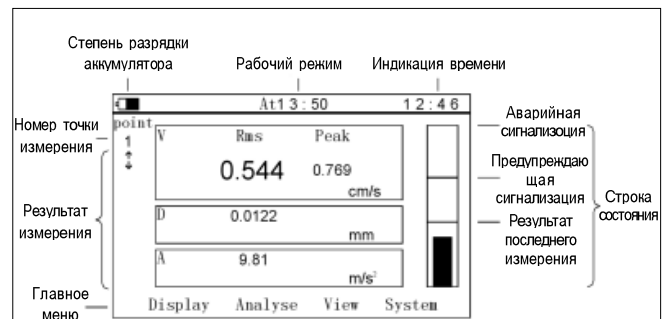


# Измеритель вибрации TV300



- Широкий диапазон измерений. Измерение вибросмещения до величины 18.1
- Прибор анализирует виброускорение, виброскорость, вибросмещение, скорость вращения и частоту колебаний
- Три режима индикации на дисплее: в стандартном режиме отображается амплитуда сигнала ускорения, величина среднеквадратического значения (СКЗ) виброскорости и двойной размах вибросмещения
- Наличие специального режима отображения всех параметров
- Возможность отображения и спектрального анализа сигналов вибрации
- Индикация строки состояния на дисплее с предупреждающей и аварийной сигнализацией
- Встроенная память на 25 × 62 групп данных и 25 частотных спектрограмм
- Передача данных через порт RS-232 на принтер или ПК (программное обеспечение по отдельному заказу)



## Технические характеристики

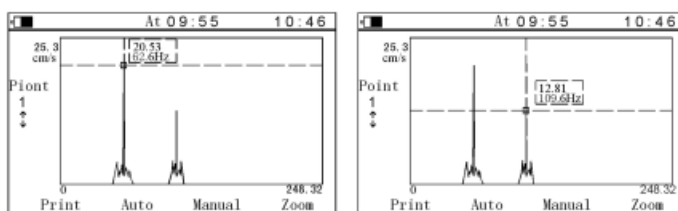
Тип датчика ускорения	пьезоэлектрический
Диапазон измерений	виброускорение: 0.1 м/с <sup>2</sup> -392 м/с <sup>2</sup> (амплитуда)
	виброскорость: 0.01 см/с-80 см/с (СКЗ) вибросмещение: 0.001 мм-18.1 мм (двойной размах)
Частотный диапазон	виброускорение: 10-200 Гц, 10-500 Гц, 10 Гц-1 нГц, 10 Гц-10 кГц
	виброскорость: 10 Гц-1 нГц вибросмещение: 10-500 Гц
Погрешность измерений	≤ ± 5%
Диапазон рабочих температур	от 0°C до 40°C
Относительная влажность воздуха Тип	≤ 80%
дисплея	ЖКИ 320 × 200 точек, со светодиодной подсветкой
Электрическое питание	перезаряжаемые литий-ионные аккумуляторы, время зарядки 12 часов
Габаритные размеры	171 × 78.5 × 28 мм
Масса электронного блока	230 г

## Комплект поставки

- Блок электронный 1 шт.
- Датчик вибрации (акселерометр) 1 шт.
- Установочный магнит для датчика 1 шт.
- Зарядное устройство 1 шт.
- Защитный Футляр 1 шт.
- Руководство по эксплуатации 1 шт.
- Гарантийный талон 1 шт.
- Укладочный чемодан 1 шт.

## Дополнительные принадлежности

- Принтер TA220S кабелем
- Датчик вибрации
- Датчик в виде длинной иглы
- Программа Dataview с кабелем связи



Вид экранов программы Dataview при использовании измерителя вибрации TV300

# Измеритель вибрации TV300

Вид экранов программы Dataview при использовании измерителя вибрации TV300

The screenshot displays three overlapping windows from the TV300 software:

- Info Setup:** A window for configuring measurement points. It features a table with 7 points, each with a name (e.g., 'Motor 1 radial'). To the right are input fields for 'Name' and 'Responzor', and buttons for 'Copy Info', 'OK', and 'Cancel'.
- Print:** A window for printing data. It has a 'Table' section with radio buttons for 'Current' and 'All', and a 'Graph' section with radio buttons for 'Trend' and 'FFT'. There are also 'Preview', 'Print', and 'Printer setup' buttons.
- Point Velocity Trend graph:** A graph showing velocity over time for a specific point. The x-axis represents time from 2001-5-1 AM 09:38:42 to 2001-5-9 AM 09:01:16. The y-axis represents velocity. A curve shows an increasing trend, with data points labeled with values like 0.764, 0.746, 0.734, 0.821, 0.917, 0.888, 1.087, 1.368, 1.651, 2.083, and 2.923.

TV300 Data List				
2004-7-19				
Point	Time	Accelerate(g)	Velocity(cm/s)	Displace(mm)
1	2004-5-7 AM 09:34:50	104.0486	10.9249	1.0665
1	2004-5-12 AM 09:41:48	355.5556	37.3333	3.6444
1	2004-5-11 AM 09:41:18	278.7466	27.1948	2.9234
1	2004-5-10 AM 09:44:03	213.4925	22.9114	2.0829
1	2004-5-9 AM 09:01:16	173.1944	17.7222	1.6514
1	2004-5-8 AM 09:52:54	140.0274	13.3663	1.3684
1	2004-5-1 AM 09:38:42	76.4592	7.8237	0.7646
1	2004-5-6 AM 09:09:48	91.1111	9.7778	0.8889
1	2004-5-5 AM 09:38:44	81.6766	8.1677	0.8168
1	2004-5-4 AM 09:25:37	82.085	7.4623	0.8209
1	2004-5-3 AM 09:37:39	74.0278	7.2222	0.7944
1	2004-5-2 AM 09:27:48	74.8971	7.4897	0.749

